

一般社団法人予防衛生協会 血液検査のご案内

はじめに

一般社団法人予防衛生協会では、平成5年から実験動物サル類の検査を受託しています。

【検査項目：ウイルス検査、細菌・寄生虫・原虫検査、血液・血清生化学検査】

動物の健康状態を把握する上で、血液検査はとても重要な指針となっています。



当試験検査室では新しく血液検査機器を更新し、令和3年度より運用を開始いたしました。

従来の血液検査項目に加え、白血球5分画および網赤血球を計測することが可能になりました！

サル類の健康観察にぜひご活用ください！

* 詳細は検査部のホームページをご覧ください。



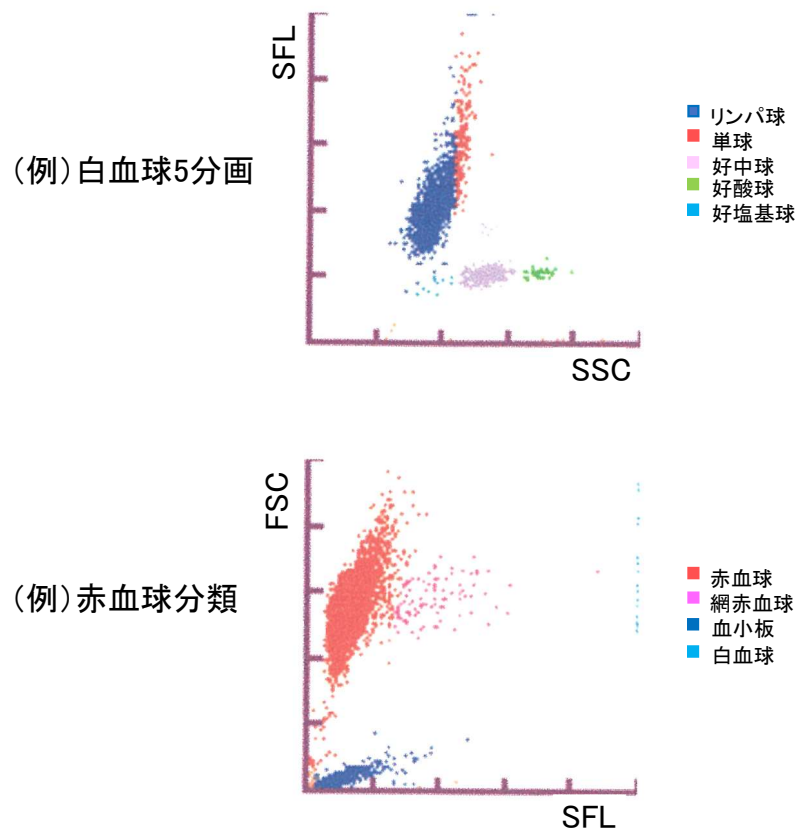
「白血球5分画」とは末梢血液学的検査の一つで、白血球を形態学的に5つに分類しその比率を測定します。白血球数と併せることで、各分画の絶対数も評価できます。分画の特徴によって、免疫学的状態の推測はもとより、感染症や血液疾患の診断、治療効果および予後の判定に重要な情報が得られます。

「網赤血球」とは骨髄で作られたばかりの成熟一段階前の幼若赤血球です。末梢血中の網赤血球数は造血能の指標となり、貧血の治療効果の判定などに用いられます。

これらの情報は、動物個体の健康状態の把握に、より一層貢献します。

計測データ例(サルの場合)

* 報告書には数値データを記載いたします。



サル以外で対応可能な動物: マウス、ラット、フェレット、ウサギ、イヌ、ブタなどの実験動物および愛玩動物(ご相談ください)

【お問い合わせ先】

一般社団法人予防衛生協会 試験検査部

TEL: 029-828-6889

FAX: 029-828-6891

E-mail: kensa@primate.or.jp

URL: <https://www.primate.or.jp/shikenkensa/>